

OptiPlex 3020M/9020M

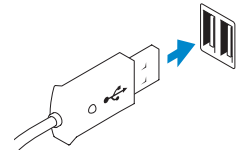
Quick Start Guide

Guide d'information rapide
Guia de iniciação rápida
Hızlı Başlangıç Kılavuzu
دليل البدء السريع



1 Connect the keyboard and mouse

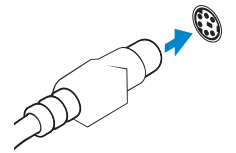
Branchez le clavier et la souris
Ligar o teclado e o rato
Klavye ve farenin bağlanması
قم بتوصيل لوحة المفاتيح والماوس



USB Connector

Port USB
Conector USB
USB Konnektörü
موصل USB

Or | Ou | Ou | Veya | أو

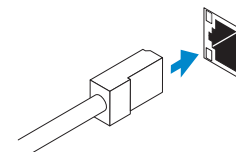


PS/2 Connector (optional)

Port PS/2 (en option)
Conector PS/2 (opcional)
PS/2 Konnektör (isteğe bağlı)
موصل PS/2 (اختياري)

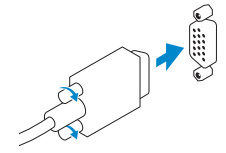
2 Connect the network cable (optional)

Connectez le câble réseau (facultatif)
Ligar o cabo de rede (opcional)
Ağ kablosunu takın (isteğe bağlı)
قم بتوصيل كبل الشبكة (اختياري)



3 Connect the display

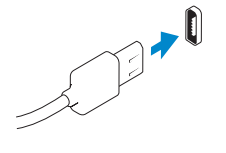
Connectez l'écran
Ligar o monitor
Ekranın bağlanması
قم بتوصيل الشاشة



VGA Connector

Port VGA
Conector VGA
VGA Konnektörü
موصل VGA

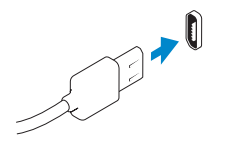
Or | Ou | Ou | Veya | أو



DisplayPort Connector

Port DisplayPort
Conector DisplayPort
DisplayPort Konnektörü
موصل DisplayPort

Or | Ou | Ou | Veya | أو

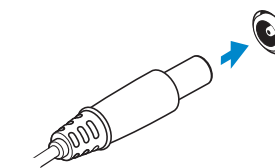


HDMI Connector (optional - 9020M)

Port HDMI (en option - 9020M)
Conector HDMI (opcional - 9020M)
HDMI Konnektör (isteğe bağlı - 9020M)
موصل HDMI (اختياري - 9020M)

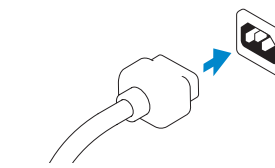
4 Connect the power cable on your computer and display

Connectez le câble d'alimentation à votre ordinateur et à votre écran
Ligar o cabo de alimentação do computador e do monitor
Güç kablosunu bilgisayarınıza ve ekranınıza takın
قم بتوصيل كبل التيار بالكمبيوتر والشاشة



Computer Power Connector

Port d'alimentation de l'ordinateur
Conector de alimentação do computador
Bilgisayar Güç Konnektörü
موصل الطاقة للكمبيوتر

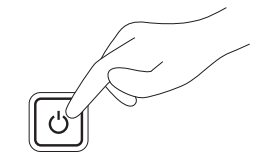


Monitor Power Connector

Port d'alimentation de l'écran
Conector de alimentação do monitor
Monitör Güç Konnektörü
موصل طاقة الشاشة

5 Turn on your computer and display

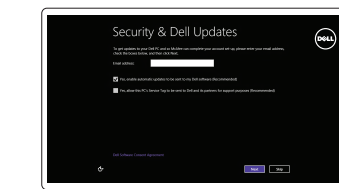
Allumez votre ordinateur et votre écran
Ligar o computador e o monitor
Bilgisayarınızı ve ekranınızı açın
قم بتشغيل الكمبيوتر والشاشة



6 Finish Windows setup

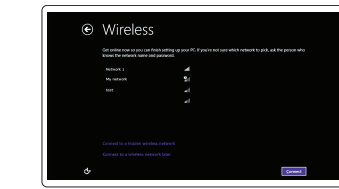
Terminez l'installation de Windows
Concluir a configuração do Windows
Windows kurulumunu tamamlayın
إنهاء إعداد Windows

Windows 8



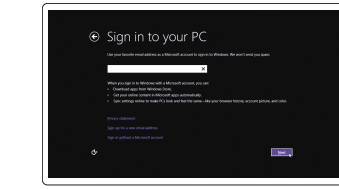
Enable security and updates

Activez la sécurité et les mises à jour
Activar funcionalidades de segurança e atualizações
Güvenlik ve güncellemeleri etkinleştirin
قم بتمكين الأمان والتحديثات



Connect to your network

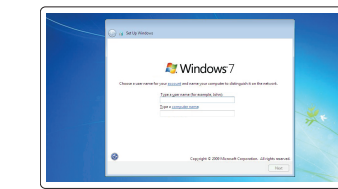
Connectez-vous à votre réseau
Estabelecer ligação à rede
Ağınıza bağlanın
الاتصال بالشبكة



Sign in to your Microsoft account or create a local account

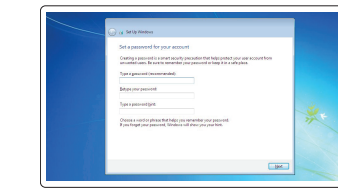
Connectez-vous à votre compte Microsoft ou créez un compte local
Iniciar sessão numa conta Microsoft ou criar uma conta local
Microsoft hesabınıza oturum açma veya yerel bir hesap oluşturma
قم بتسجيل الدخول إلى حساب Microsoft أو قم بإنشاء حساب محلي

Windows 7



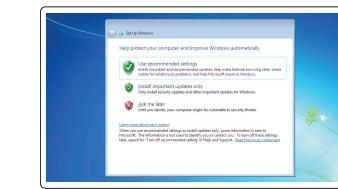
Create user name and computer name

Créez un nom d'utilisateur et un nom d'ordinateur
Criar o nome de utilizador e nome do computador
Kullanıcı adı ve bilgisayar adı oluşturun
إنشاء اسم مستخدم واسم للكمبيوتر



Set password

Définissez un mot de passe
Definir a palavra-passe
Parola belirle
ضبط كلمة المرور



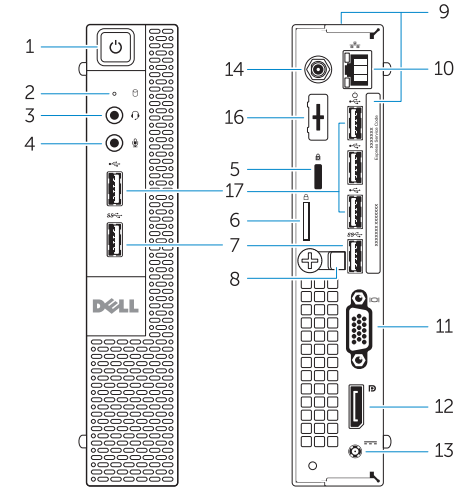
Enable updates

Activez les mises à jour
Activar as actualizações
Güncellemeleri etkinleştirin
تمكين التحديثات

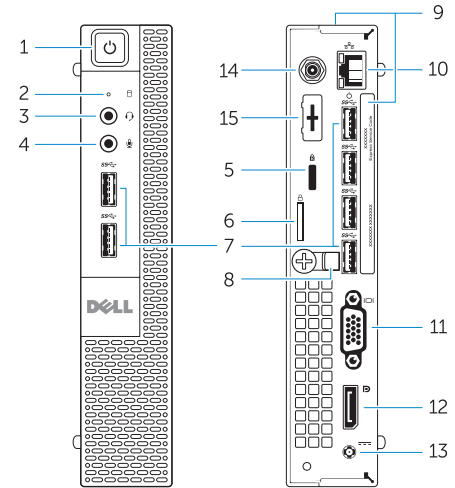


Features

Caractéristiques | Funcionalidades | Özellikler | الميزات



OptiPlex 3020M



OptiPlex 9020M

1. Power button/Power light
2. Hard-drive activity light
3. Headset connector
4. Microphone connector
5. Security cable slot
6. Padlock ring
7. USB 3.0 connectors
8. Cable holder
9. Service tag
10. Network connector (Integrated Connector Module)
11. VGA connector
12. DisplayPort connector
13. Power cable connector
14. Wi-Fi antennae connector (optional)
15. DisplayPort/HDMI/Serial/PS2 connector (optional)
16. Serial/PS2 connector (optional)
17. USB 2.0 connectors

1. Bouton d'alimentation/voyant d'alimentation
2. Voyant d'activité du disque dur
3. Port pour casque
4. Port pour microphone
5. Fente pour câble de sécurité
6. Anneau pour cadenas
7. Ports USB 3.0
8. Serre-câble
9. Numéro de série
10. Port réseau (ICM ou Module de connecteur intégré)
11. Port VGA
12. Port DisplayPort
13. Port d'alimentation
14. Port d'antenne Wi-Fi (en option)
15. Port DisplayPort/HDMI/série/PS2 (en option)
16. Port série/PS2 (en option)
17. Ports USB 2.0

1. Botão de alimentação/luz de alimentação
2. Luz de atividade da unidade de disco rígido
3. Conector para auscultadores
4. Conector para microfone
5. Ranhura do cabo de segurança
6. Anel para cadeado
7. Entradas USB 3.0
8. Suporte de cabos
9. Etiqueta de serviço
10. Conector de rede (módulo de conector integrado)
11. Conector VGA
12. Conector DisplayPort

1. Güç düğmesi/Güç ışığı
2. Sabit disk etkinlik ışığı
3. Kulaklık konektörü
4. Mikrofon konektörü
5. Güvenlik kablosu yuvası
6. Asma kilit halkası
7. USB 3.0 konektörleri
8. Kablo tutucu
9. Servis etiketi
10. Ağ konektörü (Tümleşik Konektör Modülü)
11. VGA konektörü
12. DisplayPort konektörü
13. Güç kablosu konektörü

13. Conector do cabo de alimentação
14. Conector de antenas Wi-Fi (opcional)
15. Conector DisplayPort/HDMI/Série/PS2 (opcional)
16. Conector Série/PS2 (opcional)
17. Entradas USB 2.0

14. Wi-Fi anten konektörü (isteğe bağlı)
15. DisplayPort/HDMI/Serial/PS2 konektörü (isteğe bağlı)
16. Serial/PS2 konektörü (isteğe bağlı)
17. USB 2.0 konektörleri

Explore resources

Explorez les ressources | Explorar os recursos
Kaynakları keşfedin | اكتشف الموارد



Help and Tips

Aide et astuces | Ajuda e sugestões
Yardım ve İpuçları | تعليمات وتلميحات



My Dell

Mon Dell | Meu Dell
Dell Bilgisayarım | جهاز Dell الخاص بي



Register your computer

Enregistrez votre ordinateur | Registrar o computador
Bilgisayarınızı kaydedin | قم بتسجيل الكمبيوتر

© 2014 Dell

www.dell.com

1. زر التشغيل/مصباح التشغيل
2. مصباح نشاط محرك الأقراص الثابتة
3. موصل سماعة الرأس
4. موصل الميكروفون
5. فتحة كبل الأمان
6. حلقة القفل
7. موصل USB 3.0
8. حامل الكابل
9. رمز الخدمة
10. موصل الشبكة (وحدة الموصل المنمجة)
11. موصل VGA
12. موصل DisplayPort
13. موصل كبل الطاقة

Product support and manuals

Support produits et manuels
Suporte de produtos e manuais
Ürün desteği ve kılavuzlar
دعم المنتج والدلائل الخاصة به

dell.com/support

dell.com/windows8

Contact Dell

Contacter Dell | Contactar a Dell
Dell'e başvurun | الاتصال بـ Dell

dell.com/contactdell

Regulatory and safety

Réglementations et sécurité | Regulamentos e segurança
Mevzuat ve güvenlik | ممارسات الأمان والممارسات التنظيمية

dell.com/regulatory_compliance

Regulatory model

Modèle réglementaire | Modelo regulamentar
Yasal model numarası | الموديل التنظيمي

OptiPlex 3020M: D08U

OptiPlex 9020M: D09U

Regulatory type

Type réglementaire | Tipo regulamentar
Yasal tür | النوع التنظيمي

OptiPlex 3020M: D08U001

OptiPlex 9020M: D09U001

Computer model

Modèle de l'ordinateur | Modelo do computador
Bilgisayar modeli | موديل الكمبيوتر

OptiPlex 3020M

OptiPlex 9020M